

Projekt-Performance-Planung

# KNOWLEDGEPLAN®



### Solide Planung für erfolgreiche Projekte

Ehrgeizige und erfolgreiche Projekte brauchen eine solide Planung. Immer wieder stellt sich dabei die Herausforderung, sichere und belastbare Aufwandsschätzungen mit ehrgeizigen Zielvorgaben in Einklang zu bringen.

### Erfahrung aus mehr als 13.000 Projekten

Basierend auf der Auswertung von mehr als 13.000 Projekten hat Software Productivity Research, LLC (SPR) das Werkzeug KnowledgePLAN® für die Performance-Planung von Projekten entwickelt.

### Warum Projekt-Performanc-Planung?

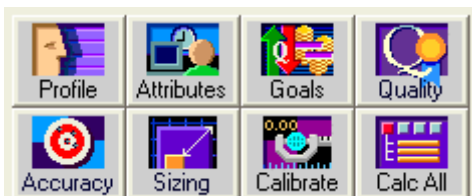
Projekt-Performance-Planung beginnt mit Ihrem spezifischen Vorgehensmodell: welche Tasks führen Sie in Ihren Projekten durch, wie sind die Abhängigkeiten der Tasks untereinander, welche Ressourcen stehen für sie zur Verfügung?

Von diesen Informationen ausgehend schlägt KnowledgePLAN® einen realistischen Projektplan vor. Dabei werden für die Aufwands- und Zeitplanung der Tasks Erfahrungswerte aus der KnowledgePLAN®-Projektdatenbank abgeleitet.

### Die wesentlichen Projektparameter

Das Ergebnis der Performance-Planung wird dabei vor allem durch drei Parameter gesteuert:

- den Umfang der Aufgabenstellung („Größe“),
- die Verfügbarkeit und Verwendung von Ressourcen und
- die Anforderungen an die Qualität des Endprodukts.

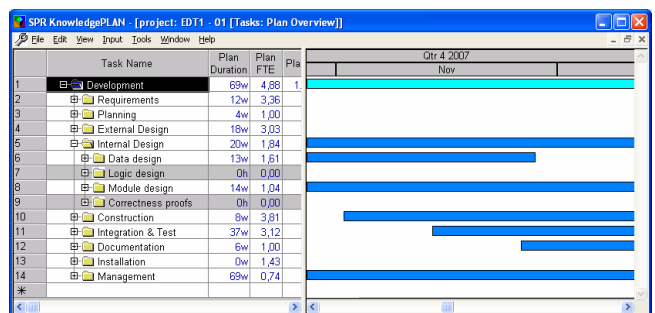


### Aufwandsschätzung auf Task-Level

Das Besondere an KnowledgePLAN®: der zu erwartende Aufwand wird zunächst für jede Task einzeln kalkuliert. Die Planung für das gesamte Projekt ergibt sich dann aus der Zusammenstellung der Tasks und ihrer Abhängigkeiten untereinander.

### Zusammenwirken mit Project-Planning-Tools (MS Project)

KnowledgePLAN® arbeitet nahtlos mit gängigen Projektplanungswerkzeugen wie z.B. MS Project zusammen. Ein Beispiel: Sie planen die Weiterentwicklung eines Softwaresystems mit neuen Funktionen. Hierzu führen Sie eine erste Größenabschätzung durch. Auf dieser Grundlage erstellt KnowledgePLAN® einen Projektplan, der die einzelnen Tasks des Projekts bereits enthält. Sie vervollständigen diesen Plan, in dem Sie z.B. Termine vorgeben und die Verfügbarkeit der benötigten Mitarbeiter berücksichtigen. Der so aktualisierte Projektplan wird in MS Project überführt und steht dort für die weitere Durchführung des Projekts zur Verfügung.



### Der Nutzen für Ihr Unternehmen

- Unternehmensweite Standardisierung und Vereinfachung des Projektplanungs- und Aufwandsschätzprozesses
- Performance-Gewinne durch optimale Planung und Ressourceneinsatz
- Vermeidung von Planungsrisiken

### Produktdemo

Fordern Sie eine unverbindliche Demonstration des Produkts bei Ihnen im Hause oder per WebEx™ an. Ein Anruf, eine Email oder ein Fax genügt!

Quantimetrics GmbH ist Reseller der Software Productivity Research, LLC, für Deutschland, Österreich und die Schweiz.

KnowledgePLAN® ist ein Markenzeichen, das in den USA und anderen Ländern registriert ist und gehört Software Productivity Research, LLC. Alle anderen erwähnten Markenzeichen sind Eigentum ihrer jeweiligen Besitzer.

© Quantimetrics GmbH, Wiesbaden, 2009